



ENTRETIEN DE LA VÉGÉTATION AUX ABORDS DES VOIES FERRÉES

LIGNE LILLE – CALAIS FONTINETTES
TRAVAUX ENTRE SAINT-OMER À EPERLECQUES
DU 11 AU 15 SEPTEMBRE 2023

SNCF Réseau, gestionnaire du réseau ferré national, garantit la sécurité et la régularité des circulations ferroviaires. Afin de maintenir un réseau fiable et d'assurer la sécurité des voyageurs et des riverains, SNCF Réseau réalise des travaux d'entretien de la végétation aux abords des voies ferrées entre Saint-Omer et Eperlecques.

DES TRAVAUX DE NUIT

Les travaux d'entretien des pistes, proches de la voie ferrée, nécessitent d'intervenir en dehors des périodes de circulation des trains : ils auront lieu de nuit, entre 22h et 5h.

Conscient de la gêne occasionnée, SNCF Réseau vous remercie de votre compréhension en cette période de travaux.

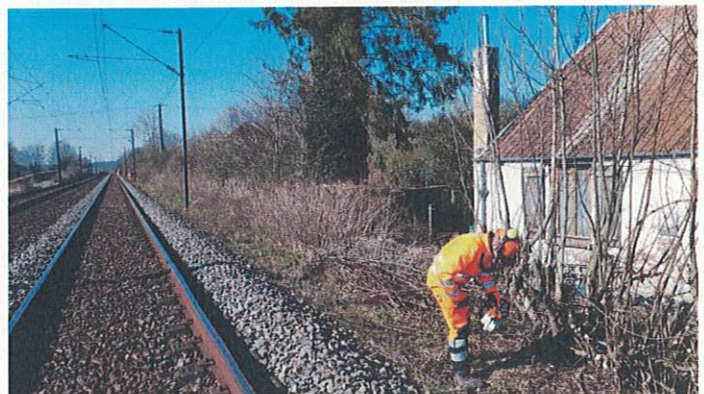


Illustration d'une intervention de maîtrise de la végétation, dans les Hauts-de-France, 2022
© SNCF Réseau

Vous pouvez nous contacter pour toute question ou remarque :
communication-hdf@reseau.sncf.fr

SNCF RÉSEAU ENTRETIENT LA VÉGÉTATION POUR LA SÉCURITÉ DE TOUTES ET TOUS

POURQUOI ENTRETENIR LA VÉGÉTATION ?

La maîtrise de la végétation des voies ferrées et de leurs abords est indispensable pour **fiabiliser les circulations ferroviaires en assurant la sécurité des riverains, des voyageurs et des agents SNCF** face aux risques de chutes d'arbres ou de branches, de présence abondante de feuilles sur les rails (patinage des trains, mauvais fonctionnement de la détection des trains), de feux de broussaille, de collisions avec la faune sauvage (pour qui la végétation aux abords sert de refuge), de détériorations des câbles d'alimentation électrique des trains...

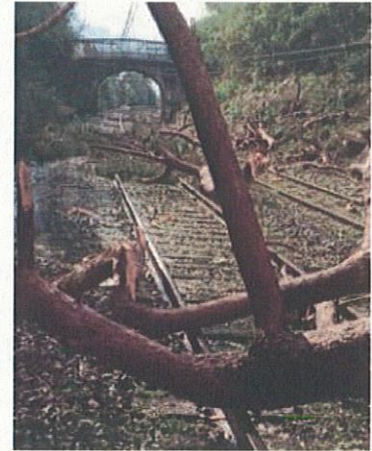
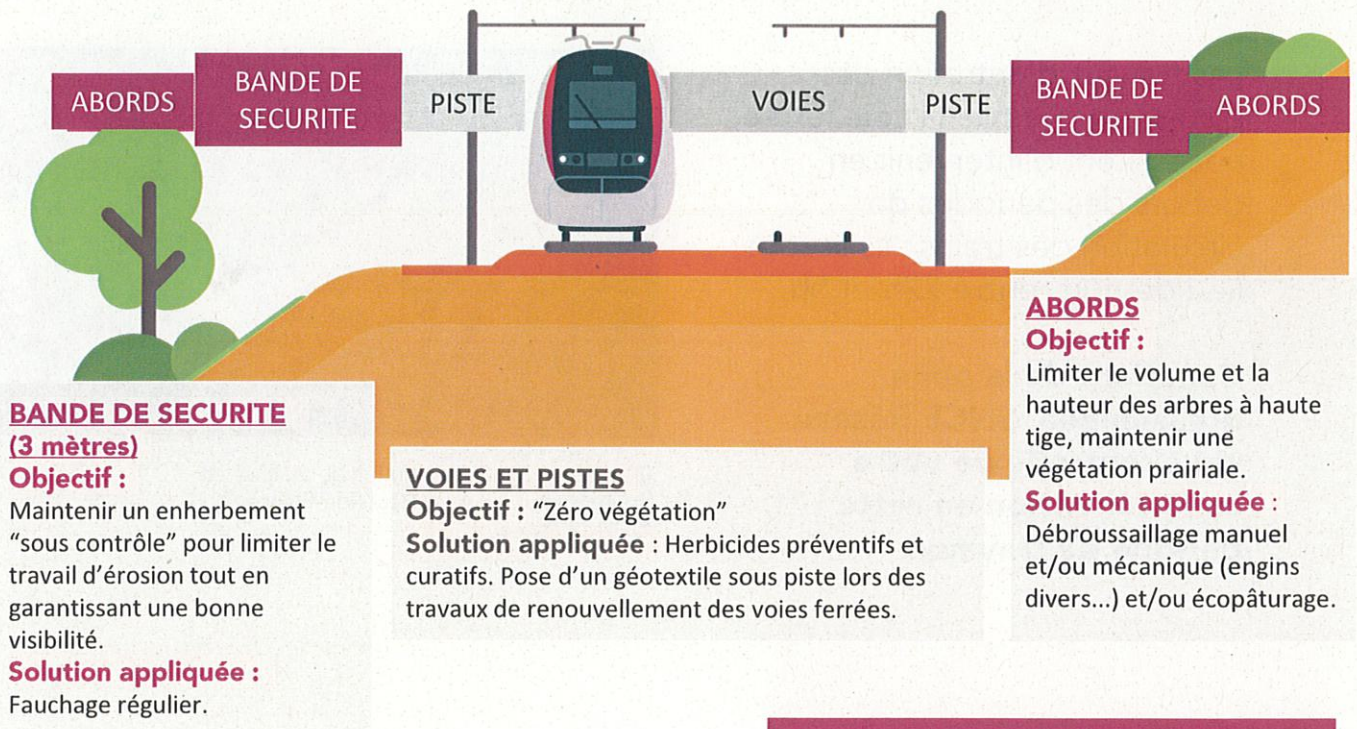


Illustration de la nécessité d'intervenir © SNCF Réseau



ET POUR LES RIVERAINS ?

SNCF Réseau est conscient des avantages visuels de la présence d'un écran végétal mais une végétation trop abondante peut compromettre la sécurité des voyageurs et des riverains.

Un entretien régulier de la végétation permet également de limiter la présence d'espèces susceptibles d'occasionner des dégâts dans les propriétés.

SNCF Réseau a développé différentes techniques de maîtrise de la végétation, et fait sans cesse évoluer ses pratiques. Nous sommes engagés dans une stratégie globale visant à arrêter à terme l'usage des produits phytopharmaceutiques de synthèse.